



PAYS DE LA LOIRE

Mission pollinisateurs

L'escape game des pollinisateurs sauvages



Vous cherchez un outil original
et mobilisateur pour informer sur
la diversité des espèces pollinisatrices
et alerter sur leur déclin ?

**L'escape game Mission pollinisateurs
est l'outil qu'il vous faut !**



Qu'est-ce qu'un escape game ?

Un escape game est une expérience immersive se jouant en groupe, jusqu'à 6 personnes.

Les participants ont 60 minutes, montre en main, pour résoudre une succession d'énigmes sollicitant leur sens de l'observation, leur ingéniosité, leur habileté et leur logique.

Aucune connaissance préalable sur les pollinisateurs n'est nécessaire, mais l'entraide et la coopération entre joueurs est la clé de la réussite ! Voici donc une animation au rythme dynamique et à l'ambiance fiévreuse !

Un outil pédagogique intéressant :

- Ludique par nature, l'escape game permet d'attirer un public non averti et non sensibilisé.
- L'aventure immersive encourage une prise de conscience sensible des enjeux et encourage la mobilisation individuelle comme collective.
- A la suite de chaque partie, un temps de médiation scientifique permet d'engager une discussion avec les participants et de revenir sur les principaux messages pédagogiques mis en scène dans le jeu.

Pourquoi s'intéresser aux pollinisateurs sauvages ?

Les pollinisateurs et leur déclin sont un sujet d'actualité qui intrigue et suscite la curiosité du public. Si l'abeille mellifère, domestique et productrice de miel, est connue de tous, la diversité et la richesse des populations d'abeilles sauvages et des pollinisateurs en général sont souvent méconnues et leur importance pour l'équilibre de la biodiversité et la production alimentaire est sous-estimée.

L'escape game **Mission pollinisateurs** propose donc de s'intéresser de plus près à ces petits bêtes indispensables !

L'escape game Mission pollinisateurs permet :

- d'informer le public sur la diversité des espèces pollinisatrices présentes en région et leur importance dans l'équilibre de la biodiversité,
- d'alerter sur les principales causes et conséquences du déclin des insectes pollinisateurs,
- et de communiquer sur les initiatives existantes et les actions concrètes qui peuvent être engagées individuellement comme collectivement.

Une animation pleine de rebondissements

« Cette année, vos vacances à la campagne sont perturbées par une morosité inhabituelle. Les prairies ont perdu de leurs couleurs et les bourdonnements des insectes ne se font plus entendre. Vous aviez prévu de vous reposer mais autant de malaise et de nostalgie ne peuvent vous laisser indifférents. Un naturaliste vous invite alors à trouver les réponses à la crise qui se profile en apprenant à connaître la nature. »

Public cible : Public familial

Age minimum : 7 ans (accompagné d'adultes) ou 14 ans (sans adulte)

Nombre de participants : de 2 à 6 joueurs / nombre idéal : 4 participants

Durée d'une animation : 1h30

- 10 minutes pour l'accueil des participants,
- 1 heure de jeu,
- 20 minutes de médiation scientifique,
- 10 minutes de rangement

Ce qu'il faut savoir pour accueillir l'escape game

Structures pouvant accueillir le jeu :

- Associations de protection et d'éducation à l'environnement,
- Muséums d'histoire naturelle,
- Maisons de Parcs naturels régionaux et de Réserves naturelles régionales,
- Lycées agricoles,
- Collectivités territoriales (départements, EPCI, communes),
- Entreprises,
- ...

Moyens humains :

- 2 personnes pour le montage et l'installation,
- 1 animateur.

Lieu d'installation : un espace intérieur comprenant une alimentation électrique standard.

Taille de l'installation : Surface au sol 4 x 5m (20m²) à laquelle il faut ajouter un passage minimum de 1m sur toute la longueur. Hauteur des cloisons 1m80. L'installation n'impacte pas le bâtiment.

Un outil mis à disposition gratuitement par la Région des Pays de La Loire.



La Région des Pays de la Loire a conçu ce jeu d'immersion sur les abeilles sauvages et les pollinisateurs, dans le cadre de la deuxième édition de l'opération **Pays de la Loire Grandeur Nature**, et le met gracieusement à disposition des collectivités et associations.

Mobile sur l'ensemble du territoire des Pays de la Loire, l'escape game peut être installé dans les cinq départements, en milieu rural comme en ville. +

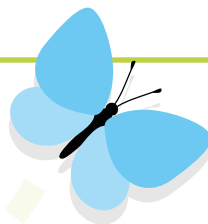
Pour tout renseignement et réservation :

Emeline Reveneau

Animatrice de la Stratégie régionale pour la biodiversité
Direction Transition énergétique et environnement
Conseil régional des Pays de la Loire
emeline.reveneau@paysdelaloire.fr

Estelle Brault

Coordinatrice du GRAINE Pays de la Loire
contact@graine-pdl.org



Les partenaires du projet

Une opération de sensibilisation proposée dans le cadre de la **Stratégie régionale pour la biodiversité**



Un outil conçu par



Avec la participation de

